

アルバイト・パート・正社員・派遣etc...

Take Free  
無料

シゴト探す  
ナラ

# 奈良の求人誌

11/19▶12/2

Vol.467

# 人材ニュース

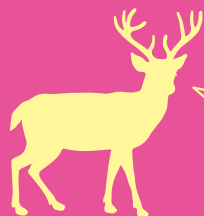
あなたの働きたい！  
を応援します

## 正社員のお仕事特集

働くために  
知っておきたい  
「お仕事Q&A」  
掲載中



求職者  
コンシェルジュ



奈良で  
お仕事を探すなら  
コレで決まり!



スマートフォン  
からはコチラ▶



PCからはコチラ▼

検索

Jinナビ



あなたの働きたい!を応援

# 正社員の

求人特集



# 人材ニュースは奈良県内全域にラック設置中

SNSでも情報発信中!

## 「人材ニュース」の見かた

① ③  
▼ 橿原市 | 近鉄真菅駅より徒歩15分

② **営業スタッフ**

④ 時給900円～  
※試用期間3ヶ月有(同条件)

**奈良でお仕事を探すなら  
人材ニュース!!**

⑥

求人広告(新聞折込・フリーペーパー)等の企画・提案をしていただくお仕事です。  
普通自動車免許(AT限定可) ☆簡単なパソコン操作ができる方

⑤ 橿原市  
9:00～17:00  
※残業の場合あり(基本なし)  
土曜、日曜、祝日、年末年始、GW、他(急用等のお休(5)可)  
昇給、寸志(前年度実績年2回)、職務手当(月3,000円)、残業手当、各種社会保険完備、有給休暇、産休・育休取得実績有、交通費規定支給、車・バイク・自転車通勤可、無料駐車場有、分煙

※まずはお気軽にお電話ください

リクルーティング事業  
株式会社人材ニュース  
☎0744-24-5300  
橿原市中曾司町351番地の2

※募集内容については、法令に則り正しい情報を掲載しています。

### ①勤務地見出し

### ②雇用アイコン

正社員 契約社員 アルバイト パート 嘱託社員  
派遣社員 紹介予定派遣 業務委託 独立開業  
在宅ワーク 登録 準社員 他その他

### ③募集職種

### ④給与見出し

### ⑤募集詳細データ

職種 仕事内容 勤務地 資格 給与  
時間 休日 待遇 福利厚生 交通手段  
事業内容 応募方法 ★PRコメント

### ⑥会社名・所在地・連絡先など



## 奈良県内全域にラック設置中

私鉄主要駅、ホームセンター、スーパーマーケット、飲食店、大学、ファーストフード店、書店、各種量販店などの設置ラックからご自由にお持ち帰りください。

- イオン ●ザ・ビッグエクストラ ●イオンモール ●マックスバリュ ●イズミヤ
- トナリエ ●オークワ ●プライスカット ●アビタ ●コープ
- エコープ ●ローソン ●ファミリーマート ●セブンイレブン ●ミニストップ
- ヤマザキ ●ファミリーレストラン等

## 読者のみなさまへ

本誌は広告主の責任に基づき提供された情報を掲載しています。信頼できる情報をご提供すべく、広告主に対して「正確で詳しい情報の提供」や「掲載情報の入念な確認」をお願いしておりますが、本誌が求人内容及び情報の内容を保証するものではありません。

求職活動や入社にあたっては、ご自分に適用される労働条件や待遇など、ご自身で十分に確認して頂きますようお願い致します。また、状況によっては掲載後、早々に応募受付が終了する場合がございますので、あらかじめご了承下さい。

### ◎求人情報と事実が違っていたら・・・

求人広告の内容と事実が違っていた場合には、読者相談室までご連絡下さい。事実関係を確認し、以後の広告内容の訂正や掲載停止など、当社の掲載ルールに則った対応を行います。

※ご本人以外の方(ご家族・ご友人など)からのお電話の場合は、あらかじめご本人からお電話頂くようお願いすることになりますので、あらかじめご了承下さい。

### ご相談の流れ(例)

「ご確認いただきたいこと」  
1. 何月何日発行の人材ニュースを見て応募しましたか?  
2. それはどこの会社・お店ですか?

「電話・面接段階でのトラブル」  
1. 「いつ」「誰と」お話をしましたか?  
2. 具体的に広告内容と異なるのはどの点ですか?  
(例/給与・勤務・資格・待遇・仕事内容、他)

「採用後のトラブル」  
1. 広告内容と事実が異なっていることを勤務先の担当者に伝えましたか?  
2. 広告内容と事実が異なっているという指摘に対して担当者はどのように理由を説明しましたか?

◆読者相談室で対応できること  
・ご相談内容をもとに事実確認を行い、必要に応じて適正な求人情報に訂正すること。  
・広告主より事実確認に応じてもらえない場合、是正してもらえない場合に掲載を停止する等、当社が妥当と判断した措置をとること。  
・トラブル解決に向けたアドバイスおよび行政機関等の連絡先のご案内。

◆読者相談室で対応できないこと  
・掲載されている求人情報以外の情報提供・閲覧や、過去の求人情報のご案内  
・ご本人様と広告主とのトラブルについて、仲裁や解決を図ること。  
及び損害を補償すること。  
・お仕事のご紹介や斡旋  
・ご本人以外の方(ご家族・ご友人など)からのご相談  
・職場での人間関係の悩み等のご相談。

※これは、法律などによりご対応出来かねますので、あらかじめご了承下さい。

求人広告についてのお問合せ・相談はこちらまで

**人材ニュース 読者相談室** 月曜～金曜 10:00～17:00 ☎0744-24-5300

## 公益社団法人 全国求人情報協会からのお知らせ

公益社団法人全国求人情報協会は、厚生労働大臣の許可を得て、全国業界関係社が集まって設立された団体です。求人情報誌には、適切な職業選択のお手伝いと、提供する情報が正確かつ信頼できるものでなければならないとする使命があります。当協会では、求人情報誌のあり方として、求人広告倫理綱領、掲載基準の策定等によるルール作りや苦情相談を受け付けております。



公益社団法人全国求人情報協会 相談センター 東京都千代田区富士見2-6-9 雄山閣ビル3F

☎03-3288-0886 電話相談受付日/火～金曜日(祝祭日、夏季・年末年始休暇期間を除く)  
電話受付時間/9:00～12:00、13:00～16:00

発行▶人材ニュースネクスト株式会社 TEL 0744-24-5300 FAX 0744-23-8495 〒634-0845 橿原市中曾司町351番地の2

## 正社員の求人特集

### 北エリア

奈良市・生駒市・京都府南部

### 中エリア

大和郡山市・天理市・磯城郡  
生駒郡・北葛城郡・香芝市

### 南エリア

橿原市・大和高田市・桜井市  
葛城市・御所市・五條市  
宇陀市・高市郡・吉野郡

### 複数・その他のエリア